

Jednotka TUR AIS bude v predaji od 3. kvartálu 2026



■ montáž

## Technické parametre

### ■ Skriňa

Je vyrobená z tvrdého plastu bielej farby. Vnútroštruktúra je z vysoko kvalitného EPP zaručujúceho vzduchotesnosť. Na zadnej strane jednotky sú osadené 2 hrdlá Ø 100 mm na sanie čerstvého a výfuk znehodnoteného vzduchu. Na hornej strane sa nachádzajú 2 otvory pre variantný prívod čerstvého vzduchu do interiéru a odvod znehodnoteného vzduchu z interiéru.

### ■ Ventilátory

Je osadená radiálnymi ventilátormi s doza-du zahnutými lopatkami.

### ■ Motory

sú jednofázové EC 230 V / 50 Hz.

### ■ Rekuperácia

Jednotka TUR AIS je vybavená doskovým tepelným výmenníkom z plastu, ktorý dodahuje účinnosť SZT až 94%. Variant s ental-pickým doskovým výmenníkom dosahuje účinnosť SZT až 89% a účinnosť SZV až 84%. Výmenník je prístupný po demontáži čelného panelu.

### ■ Filtre

Jednotka je na strane sania čerstvého a výfuku odpadného vzduchu osadená filtermi triedy G4 (ISO coarse 65%). Ako príslušenstvo je možné na saní čerstvého vzduchu osadiť filter F7 (ISO ePM1 70%).

### ■ Montáž

Jednotka je určená k vertikálnej montáži do vnútorných priestorov. Možnosti montáže sú nasledujúce:

- nástenná inštalácia
- polozapustená inštalácia
- zapustená inštalácia

Viac informácií nájdete ďalej v katalógovom liste alebo v montážnom návode.

### ■ Elektrické pripojenie

Z jednotky je vyvedený trojžilový napájací kábel 230 V / 50 Hz.

### ■ Regulácia

Jednotka disponuje plne automatickým režimom, ktorý na základe integrovaného snímača vlhkosti zabezpečuje plynulú reguláciu otáčok bez nutnosti akéhokoľvek ďalšieho zásahu do ovládania jednotky. Ďalej je možné jednotku riadiť ručne. Manuálny režim umožňuje nastavenie intenzity vetrania v 4 stupňoch, ktoré sú zaručené ventilátormi s konštantným prietokom. Jednotku je možné riadiť navyše vzdialene pomocou aplikácie CONNECTAIR (nutný TUR-SP-CM modul) alebo pomocou bezdrôtových snímačov kvality vzduchu typu AIRSENS RF (nutná inštalácia TUR-RC-A RF na správu zariadení využívajúcich rádiodrekvenčné signály). Jednotka v základnom prevedení sa dodáva bez ovládača.

### ■ Hluk

V tabulkách je uvedená hladina akustického výkonu na plášti.

### ■ Informácie

Lokálna vetracia jednotka s rekuperáciou tepla určená do novostavieb a rekonštrukcií rodinných a bytových domov. Vyznačuje sa nenápadnou montážou, ktorú je možné integrovať do muríva, s možnosťou napojenia viacerých miestností na rozdiel od push-pull lokálnych vetracích jednotiek.

### ■ Príslušenstvo

TUR-MBS EPS box pre jednotku

(polozapustená inštalácia)

TUR-MBM EPS box pre jednotku

(zapustená inštalácia)

TUR-LID uzatváracie veko a gumové tesnenie

TUR-WDP čelný kryt na zaklopenie EPS boxu

TUR-MBEF dodatočná izolácia na EPS boxy

TUR-ADD75 pripojovací konektor na potrubie

TUR-AD1155 sada 2 adaptérov pre napoje-nie štvorhranného potrubia

TUR-OCW 2 biele fasádne mriežky

TUR-OCA 2 antracitové fasádne mriežky

TUR-PH vstavný predohrev

BFC 90/75 záslepka

TUR-RC-A RF set bezdrôtového ovládača

a antény

TUR-SPCM komunikačný modul

94%

max. účinnosť  
SZT

84%

max. účinnosť  
SZV

EC

EC motor

e

energy efficient  
ventilation system



filtre radu G4/G4, F7/G4

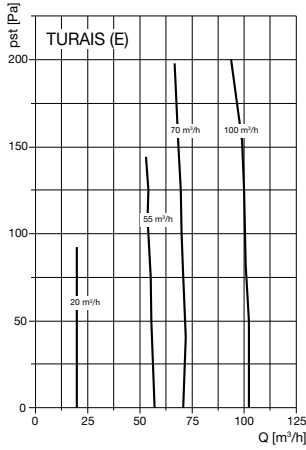


set bezdrôtového ovládača a antény  
TUR-RC-A RF pre zapustenú inštaláciu  
(nie je možné použiť ovládanie  
umiestnené priamo na jednotke)

Typ	priemer hrdiel [mm]	napätie [V]	max. prietok (100 Pa) [m³/h]	max. príkon jednotky [W]	max. prúd jednotky [A]	akustický výkon na plášti* [dB(A)]	max. účinnosť SZT** [%]	max. účinnosť SZV** [%]
TUR AIS	100	230	100	40	0,17	44	94	-
TUR AIS E	100	230	100	37	0,17	44	89	84

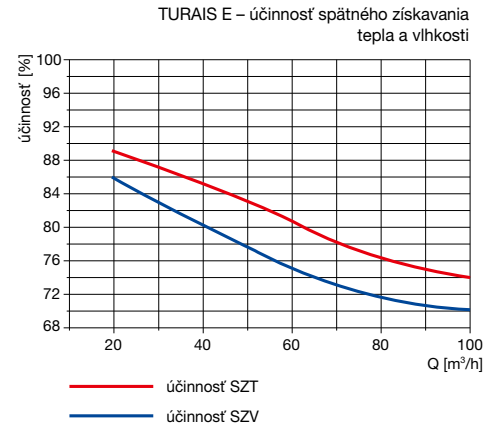
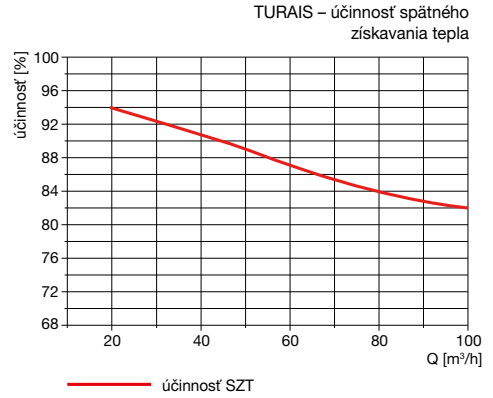
\* akustický výkon na plášti meraný podľa nariadenia EU č. 1253/2014; \*\* meraný podľa EN 13141-8

Charakteristiky



Výkonové charakteristiky

p<sub>stat</sub> statický tlak v Pa  
Q prietok v m³/h  
P príkon ve W



Vetracie jednotky so spätným získavaním tepla

Montážne varianty

Nástenná inštalácia

Ideálne na rekonštrukcie miestností. Bez nutnosti ďalšieho potrubia. Prívod a odvod vzduchu v jednej miestnosti.



**TURAIŠ (E)****Polozapustená inštalácia**

Vhodné ako pre novostavby, tak aj pre rekonštrukcie existujúcich miestností. 90 % jednotky je zapustených do steny. Voliteľne možnosť odvodu vzduchu z kúpeľní pomocou kruhového alebo štvorhranného potrubia.

**Zapustená inštalácia**

Vhodné ako pre novostavby, tak aj pre rekonštrukcie existujúcich miestností. Navrhnuté pre nenápadné zabudovanie do stien, ideálne riešenie pre architektov a dizajnérov, ktorí hľadajú diskretné riešenie. Odvod vzduchu z kúpeľní pomocou kruhového alebo štvorhranného potrubia.



Príslušenstvo

Príslušenstvo pre polozapustenú inštaláciu



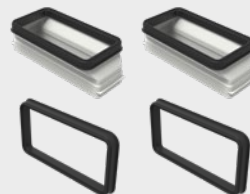
EPS box pre umiestnenie jednotky v priestore bez tepelných mostov TUR-MBS

Príslušenstvo pre zapustenú inštaláciu

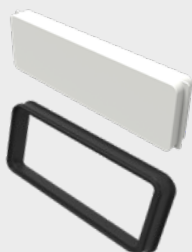


EPS box na umiestnenie jednotky v priestore bez tepelných mostov TUR-MBM

Príslušenstvo pre polozapustenú aj zapustenú inštaláciu



set 2 adaptérov TUR-AD1155 pre napojenie na potrubný plastový kanál UP a 2 gumových tesnení



uzatváracie veko a gumové tesnenie TUR-LID na uzavretie odvodu vzduchu z miestnosti



čelný kryt TUR-WDP pre zaklopenie EPS boxu



pripojovací konektor pre potrubie ED Flex Ø 75mm TUR-ADD75



2 vonkajšie biele fasádne mriežky TUR-OCW



2 vonkajšie antracitové fasádne mriežky TUR-OCA



dodatočná izolácia TUR-MBEF pre EPS boxy TUR-MBS (MBM)



vstavaný predohrev pre extrémne chladné počasie TUR-PH



záslepka BFC 90/75 pre jedno z hrdiel pripojovacieho konektora TUR-ADD75