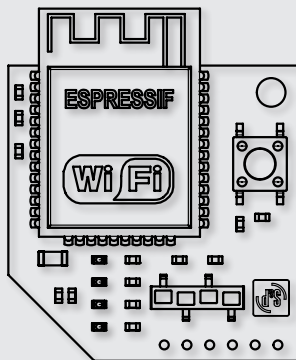




# SPCM NARAH

Wi-Fi komunikační modul





Wi-Fi komunikační modul pro připojení Soler & Palau jednotek pro rekuperaci tepla ke cloudu, umožňující jejich ovládání s pomocí Connectair ([www.connectairapp.com](http://www.connectairapp.com)) platformy.

## **VERZE**

---

SPCM NARAH: Kompatibilní s NARAH.

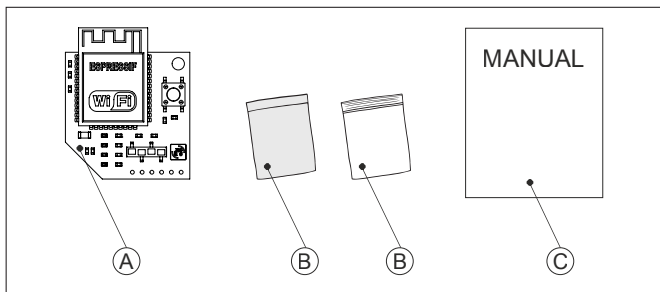
## **BEZPEČNOSTNÍ POKYNY**

---

Instalace musí být provedena odbornou firmou. Ujistěte se, že instalace je v souladu s mechanickými a elektrickými předpisy každé země. Po uvedení do provozu musí zařízení splňovat příslušné směrnice. Nepoužívejte toto zařízení v prostředí s výbušnými nebo korozivními látkami.

Toto zařízení mohou používat děti od 8 let a osoby se sníženými fyzickými, sensorickými nebo mentálními schopnostmi nebo nedostatkem zkušeností a znalostí, pokud byly poučeny nebo instruovány ohledně bezpečného použití zařízení a rozumí souvisejícím rizikům. Děti si nesmí s přístrojem hrát. Údržbu a čištění zařízení nesmí provádět děti bez dohledu.

## OBSAH BALENÍ



- A** SPCM NARAH (komunikační modul kompatibilní s jednotkou NARAH.
- B** Ochranný plastový sáček a plastový sáček se zipem
- C** Manuál C

## OBSAH BALENÍ

Zařízení musí být instalováno v suchém prostředí (IP30), na rovný povrch pomocí upevňovacích bodů nebo s pomocí lepicích suchých zipů (nevhodné pro použití na materiál EPP).

Přední kryt se otevírá ručně bez použití nástroje.

Připojte modul SPCM NARAH k elektronické desce jednotky pro rekuperaci tepla. Viz část „Elektrické připojení“ v tomto manuálu. Připojení modulu SPCM NARAH je také uvedeno v návodu k použití jednotky pro rekuperaci tepla.

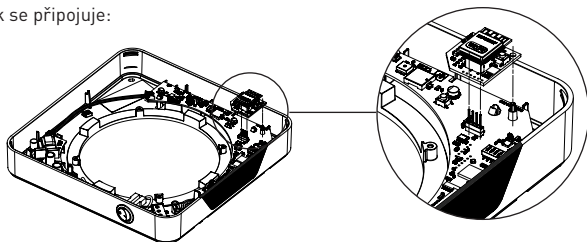
## ELEKTRICKÉ ZAPOJENÍ

Zapojení mezi komunikačním modulem (SPCM NARAH) a rekuperační jednotkou NARAH je znázorněno níže.

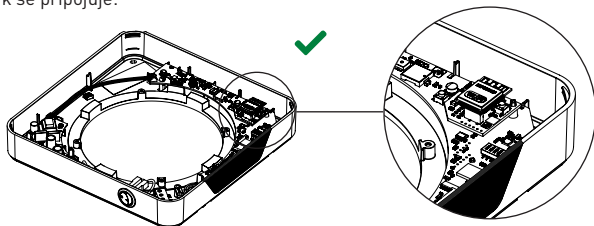
### SPCM NARAH

- 1) Připojte komunikační modul k elektronické desce rekuperační jednotky NARAH 160 RT 5153212100 na portu J7.

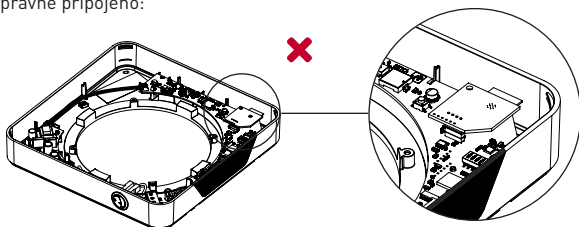
Jak se připojuje:



Jak se připojuje:



Nesprávně připojeno:



**POZNÁMKA:** Při připojování SPCM NARAH k desce plošných spojů rekupe-  
rační jednotky buďte opatrní. Deska plošných spojů SPCM NARAH má pouze  
jednu správnou instalační polohu.



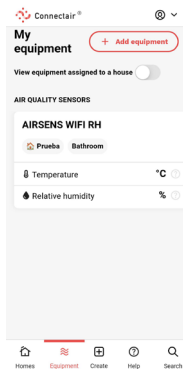
## PŘIPOJENÍ K WI-FI SÍTI (POMOCÍ APLIKACE CONNECTAIR®)

Chcete-li se připojit k zařízení prostřednictvím Wi-Fi sítě přes platformu Connectair®, postupujte podle následujících kroků:

1. Stáhněte si aplikaci Connectair® pomocí QR kódu níže::



2. Zaregistrujte se pomocí uživatelského účtu. NE jako instalatér.
3. Klikněte na nabídku „Zařízení“. Na hlavní obrazovce vyberte ikonu „+ Přidat zařízení“:



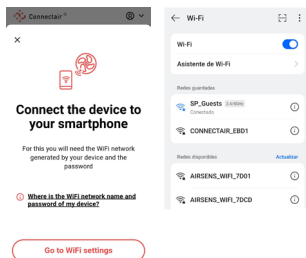
4. Následováním těchto kroků můžete připojit ventilační jednotku k vaší domácí Wi-Fi síti.



**POZNÁMKA:** Zkontrolujte, zda jste připojeni k vaší domácí Wi-Fi síti (musí být 2,4 GHz).

5. Pro ověření připojení k domácí síti klikněte na „Zkontrolovat Wi-Fi připojení“. Jakmile bude Wi-Fi připojení ověřeno, vyberte možnost „OK, pokračovat“.
6. Po jedné až dvou minutách od zapnutí modulu SPCM vytvoří tento modul Wi-Fi síť s názvem „CONNECTAIR\_XXXX“. Vyberte „Přejít na nastavení Wi-Fi“ a vyhledejte tuto novou síť v nastavení Wi-Fi ve svém smartphonu. Pokud ji nevidíte, vypněte zařízení a znovu ho zapněte.

Připojte svůj smartphone k síti CONNECTAIR, přičemž heslo se skládá ze čtyř nul následovaných alfanumerickým kódem z názvu sítě (0000XXXX). Například pokud je název Wi-Fi sítě „CONNECTAIR\_EBD1“, bude heslo „0000EBD1“.

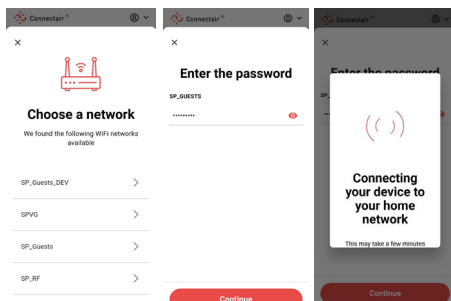




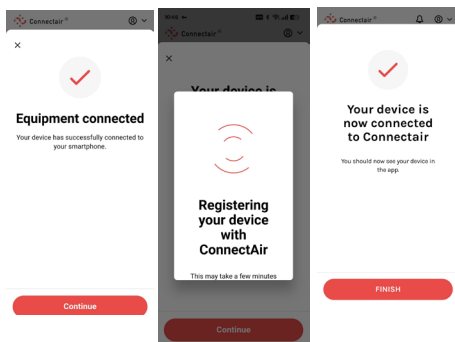
7. Po připojení se zobrazí potvrzení, že zařízení bylo úspěšně připojeno. Pokud vás smartphone upozorní, že síť Wi-Fi CONNECTAIR nemá přístup k internetu, vyberte možnost pokračovat v používání této sítě Wi-Fi (v případě potřeby vypněte mobilní data).

**POZNÁMKA:** Pokud používáte mobilní zařízení, doporučuje se mobilní data vypnout.

8. Dalším krokem je výběr domácí sítě Wi-Fi. Po zadání síťových přihlašovacích údajů začne zařízení odesílat data prostřednictvím vybrané sítě Wi-Fi. Dokončení může trvat několik minut.



9. Po dokončení tohoto procesu se zobrazí zpráva potvrzující připojení jednotky. Kliknutím na tlačítko „Pokračovat“ bude produkt zaregistrován v aplikaci Connectair. Po dokončení tohoto kroku se ventilační jednotka zobrazí v aplikaci Connectair a/nebo ve webové verzi v sekci „Moje zařízení“.



**POZNÁMKA:** V některých případech nemusí být síť Wi-Fi schopna odesílat data, což zabrání dokončení připojení. K této situaci může dojít z několika důvodů, například mohlo být zadáno nesprávné heslo nebo síť Wi-Fi neumožňuje přenos dat (zkontrolujte, zda je port 8883 otevřený).

## PŘIPOJENÍ K SÍTI WI-FI (PŘES POČÍTAČ)

Komunikační modul SPCM NARAH umožňuje uživateli přístup k zařízení (větrací jednotce) pomocí chytrého telefonu, tabletu nebo počítače s připojením k internetu. Díky platformě Connectair od společnosti Soler&Palau ([www.connectairapp.com](http://www.connectairapp.com)) bude uživatel moci spravovat a ovládat zařízení odkudkoli.

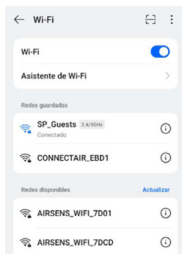
Pro přístup k zařízení (ventilační jednotce) přes internet je nutné navázat komunikaci mezi modulem SPCM NARAH a domácím routerem. Párování mezi modulem SPCM NARAH a routerem se provádí přes Wi-Fi.

**POZNÁMKA:** Zkontrolujte, zda je komunikační modul SPCM NARAH správně připojen k hlavní elektrické desce rekuperační jednotky. Viz kapitola „Elektrické připojení“ a návod k použití rekuperační jednotky.

1. Zapněte domácí router. Zkontrolujte, zda je síť Wi-Fi ZAPNUTA a zda je k dispozici připojení k internetu. Dále se musíte ujistit, že jsou otevřené potřebné porty, aby komunikační modul mohl přes ně přenášet data, a že je k dispozici pásmo 2,4 GHz.

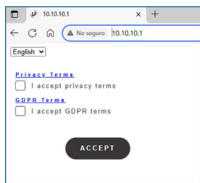


2. Pokud byla rekuperační jednotka v provozu, odpojte ji od hlavního napájení a znovu ji zapněte. 2 minuty po zapnutí modul SPCM NARAH vygeneruje Wi-Fi síť:



- SÍŤ: CONNECTAIR + 4 znaky (např. CONNECTAIR 47B1)
- HESLO: 0000 + 4 znaky zobrazené v názvu SÍŤE (např. 000047B1)

3. Připojte smartphone nebo počítač k síti Wi-Fi generované aplikací SPCM NARAH.
4. Po připojení otevřete prohlížeč zařízení a zadejte IP adresu do adresního řádku preferovaného prohlížeče: (<http://10.10.10.1>).



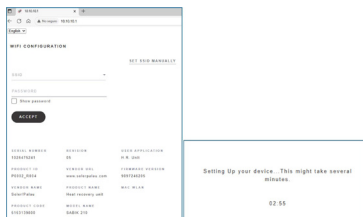
5. Přijměte zásady ochrany osobních údajů a také obchodní podmínky. Toto rozhraní bude použito k připojení modulu SPCM NARAH k Wi-Fi síti v domácnosti. Ujistěte se, že Wi-Fi síť, ke které je modul SPCM NARAH připojován, je typu 2,4 GHz (ne 5G). V rozbalovací nabídce vyberte Wi-Fi síť v domácnosti a zadejte heslo pro nastavení připojení.

**POZNÁMKA:** SPCM NARAH vyhledává aktivní síť pouze tehdy, když je zapnutý. Pokud nenajde Wi-Fi síť, ke které chcete zařízení připojit, je možné, že síť neb-



yla během počátečního vyhledávání dostupná. V tomto případě se doporučuje odpojit zařízení, počkat 1 minutu, znovu jej zapojit a postup zopakovat.

6. Připojte svůj chytrý telefon nebo počítač k domácí Wi-Fi síti, ke stejné síti jako SPCM NARAH (2,4 GHz, ne 5G). Přejděte na [www.connectairapp.com](http://www.connectairapp.com), zaregistrujte se a přihlaste se.



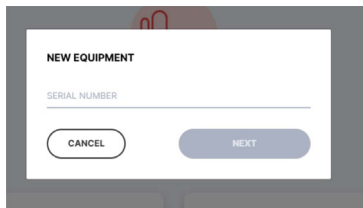
Go to [www.connectairapp.com](http://www.connectairapp.com) to manage your device.  
If the WiFi settings are incorrect, the device will remain in AP mode to set up again.  
Note: Press and hold the Reset button for 5 seconds to set the device in AP mode again.

7. Po přihlášení ke svému účtu přejděte do sekce „PRODUKTY“. V této kapitole použijte tlačítko „+ Přidat produkt“ pro přidání nového zařízení.



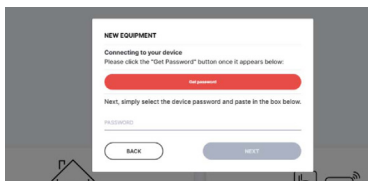


8. Connectair se vás zeptá na sériové číslo zařízení, které chcete přidat. Sériové číslo, dlouhé 10 číslic, najdete na hlavním štítku rekuperační jednotky.

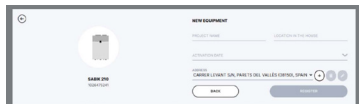


V případě potřeby se podívejte do návodu k obsluze rekuperační jednotky, kde naleznete další informace o umístění hlavního štítku.

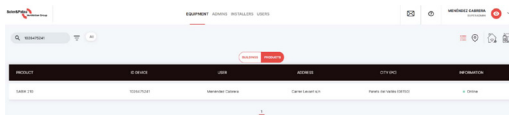
9. Zobrazí se příkaz „Získat heslo“. Ujistěte se, že jsou ve vašem prohlížeči povolena vyskakovací okna, a klikněte na tlačítko „Získat heslo“.



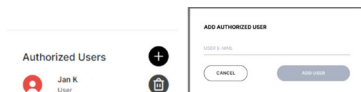
10. Po stisknutí tlačítka „ZÍSKAT HESLO“ se v prohlížeči zobrazí vyskakovací okno. V tomto novém okně se zobrazí heslo. Zapište si toto heslo do Connectair, klikněte na „Další“ a zařízení bude propojeno s uživatelem.



11. Vyplníte formulář s informacemi o projektu (název, adresa atd.) pro dokončení procesu.

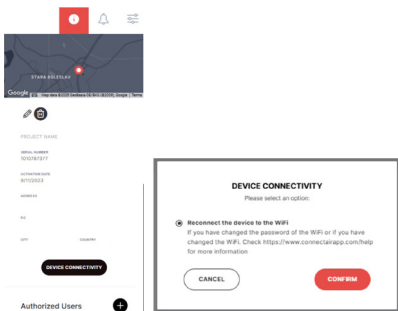


12. Vychutnejte si svou cloudově připojenou rekuperační jednotku a připojte se k ní odkudkoli.
13. Pokud chcete povolit ovládání ventilační jednotky více uživatelům, musíte:
- Otevřete portál Connectair prostřednictvím webového prohlížeče.
  - Otevřete stránku vaší ventilační jednotky.
  - Klikněte na ikonu informací "i".
  - Přidejte nové uživatele v sekci „Oprávnění uživatelé“ zadáním e-mailové adresy nového uživatele (nový uživatel musí mít účet Connectair).
  - Jakmile bude uživatel přidán, bude si moci jednotku prohlížet ve své vlastní aplikaci Connectair.



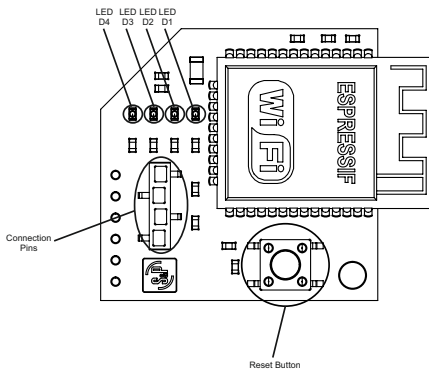
**POZNÁMKA:** V případě selhání zůstane Wi-Fi síť SPCM NARAH viditelná po dobu 10 minut. Zkuste to znovu. Po 10 minutách bude nutné modul SPCM NARAH odpojit a znovu připojit, aby se Wi-Fi síť znovu vygenerovala.

**DŮLEŽITÉ:** V případě různých zařízení kompatibilních s Connectair ve stejné Wi-Fi síti je nutné postup připojení provést individuálně.



**DŮLEŽITÉ:** Před zapnutím modulu SPCM NARAH zapněte v domě router.

## PROVOZ DESKY



LED indikátory	D1 (zelený)		D2 (červený)		D3 (oranžový)		D4 (oranžový)		Doporučená opatření
	Vždy ON	Blikání	Vždy ON	Blikání	Vždy ON	Blikání	Vždy ON	Blikání	
Modul SPCM zapnutý	x								-
Přístupový bod (AP) aktivní režim					x				Nyní se můžete připojit k Wi-Fi síti vytvořené modulem SPCM.
Připojeno a data se přenášejí						x			-
Probíhá aktualizace modulu		x					x		-
Reset zahájen								x	Není vyžadovaná žádná akce.

**Reset** – V případě aktualizace přihlašovacích údajů k Wi-Fi (změna sítě nebo aktualizace hesla).

Stiskněte a podržte toto tlačítko po dobu 3–5 sekund, dokud nezačne blikat LED D4 (oranžová). Tím dojde k vymazání přihlašovacích údajů původně nakonfigurované Wi-Fi sítě. Po resetu můžete nastavit novou Wi-Fi síť pro váš domov. Je doporučeno odpojit větrací jednotku od napájení a počkat několik minut před opětovným připojením, aby byl zajištěn správný reset jak zařízení, tak cloudového systému.

RESET prostřednictvím rozšířeného menu hlavní jednotky

- 1 - Vstupte do rozšířeného menu hlavní jednotky.
- 2 - Otevřete nabídku CNF.
- 3 - Vyhledejte parametr c11.
- 4 - Vstupte do c11. Ve výchozím stavu se zobrazí hodnota „0“.



5 - Změňte hodnotu na „1“ a stiskněte tlačítko INFO. Displej bude přibližně 2 sekundy blikat.

6 - Displej se vrátí zpět na parametr c11.

7 - Vypněte jednotku NARAH.

8 - Znovu zapněte jednotku NARAH, aby se aktivoval AP režim.

**POZNÁMKA:** Stav WiFi modulu lze sledovat prostřednictvím ModBusu.

**UPOZORNĚNÍ:** Vzhledem k elektrickému riziku spojenému s otevřením jednotky pro provedení standardního RESETu se doporučuje provést RESET prostřednictvím rozšířeného menu jednotky.

Chyby									
Popis	D1 (zelený)		D2 (červený)		D3 (oranžový)		D4 (oranžový)		Doporučená opatření
	Vždy ON	Blikání	Vždy ON	Blikání	Vždy ON	Blikání	Vždy ON	Blikání	
Komunikační chyba mezi SPCM a větrací jednotkou				1					Zkontrolujte kabelové připojení
Wi-Fi není dostupná				2					Zkontrolujte svůj Wi-Fi router
Jednotka není kompatibilní s Connectair				6					Kontaktujte technickou podporu S&P
Chyba při registraci zařízení				7					Kontaktujte technickou podporu S&P
Zařízení je již registrováno		x		x		x		x	Odpojte jednotku, vyčkejte a poté ji znovu zapněte. Pokud chyba přetrvává kontaktujte technickou podporu S&P

## Ostatní:

Pokaždé, když se SPCM NARAH připojí k internetu, kontroluje dostupné aktualizace. Pokud je nalezena aktualizace, pokračuje ve stahování a instalaci. Bez ohledu na to, každou noc mezi 00:00 a 06:00 SPCM znovu kontroluje dostupné aktualizace. Pokud jsou nějaké nalezeny, stáhne je a nainstaluje. Nezávisle na předchozím bodě, každou noc, v náhodnou hodinu mezi 00:00 a 06:00, se SPCM NARAH zeptá, zda je k dispozici aktualizace softwaru. Pokud ano, zařízení stáhne a nainstaluje nový software. Během tohoto procesu všechny 4 LED diody rychle blikají.

## TECHNICKÁ DATA

---

Maximální EIRP.....	20 dBm
Pásmo .....	2,4 GHz
WiFi kanály.....	1 až 11

## ÚDRŽBA

---

Před manipulací se ujistěte, že je zařízení odpojeno od sítě, i kdyby bylo předtím vypnuté. Během manipulace zabraňte tomu, aby mohl zařízení připojit kdokoli jiný. Zařízení musí být pravidelně kontrolováno. Tyto kontroly by měly být prováděny s ohledem na pracovní podmínky prostředí, aby se zabránilo hromadění nečistot nebo prachu. Prach a nečistoty mohou být nebezpečné a znatelně zkrátit životnost zařízení. Veškeré opravy a údržba zařízení musí být prováděny v souladu s aktuálními bezpečnostními předpisy jednotlivých zemí.

## PUTTING OUT OF SERVICE AND RECYCLING

---



Právní předpisy EU a naše odpovědnost vůči budoucím generacím nás zavazují k recyklaci používaných materiálů, nezapomeňte se zbavit všech nežádoucích obalových materiálů na příslušných recyklačních místech a zbavte se zastaralého zařízení na nejbližším místě určeném k nakládání s odpady.



**Digitální verze manuálu dostupná v QR.**



**S&P SISTEMAS DE VENTILACIÓN, S.L.U.**

C. Llevant, 4  
Polígono Industrial Llevant  
08150 Parets del Vallès  
Barcelona - España

Tel. +34 93 571 93 00  
[www.solerpalau.com](http://www.solerpalau.com)



Ref. 9023142000